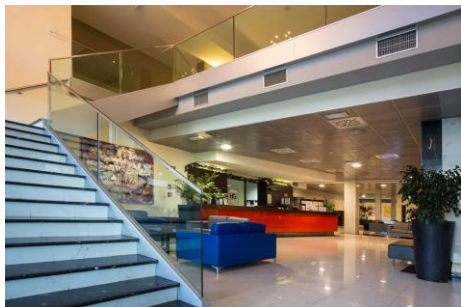




Destinazione Sorriso s.r.l.

Viale Cesare Battisti 17,
27100 Pavia PV
P.IVA 02753850185

TOSCANA (PROPOSTA 1)



L'Hotel, uno dei più importanti alberghi a 4 stelle della città pisana, è un connubio perfetto tra modernità ed eleganza. Oltre a essere nelle vicinanze della stazione centrale e dell'aeroporto di Pisa, l'albergo si trova a pochi chilometri di distanza dai luoghi di maggior interesse della città: Piazza dei Miracoli che ospita la famosissima Torre pendente e la Cattedrale, il centro storico pisano, pieno di negozi e numerosi ristoranti e locali, il Lungarno, i musei più importanti e le bellezze architettoniche della città.

Le 153 camere dell'albergo sono dotate di tutti i comfort tipici di un hotel 4 stelle (aria condizionata, cassaforte, bagno con asciugacapelli, minibar, Wi-Fi, TV LCD...) e sono la sintesi perfetta di eleganza e praticità. L'albergo dispone inoltre di due importanti Junior Suites dotate di un'ampia zona living con divano letto e tutte le principali comodità (ad esempio la doccia-idromassaggio). La reception dell'albergo è a disposizione 24 ore su 24. Per i clienti diversamente abili o per quelli allergici, forniamo delle camere a loro dedicate, prive di moquette e strutturalmente personalizzate. Ci sono anche, in misura ristretta, camere perfette per chi non vuole rinunciare al piacere della sigaretta. Nel nostro albergo è ammesso l'accesso per gli animali domestici a quattro zampe, che potranno anche scorrizzare nel grande giardino esterno della struttura.

Soggiorno dal 13/09 al 20/09/2020 o dal 20/09 al 27/09/2020 30 partecipanti

€ 920,00 IVA incl. camera doppia a persona

Contatti:
telefono: 338 81 07 715
e-mail: info@destinazionesorriso.it
www.destinazionesorriso.it



Destinazione Sorriso s.r.l.

Viale Cesare Battisti 17,
27100 Pavia PV
P.IVA 02753850185

La quota comprende: sistemazione in camere doppie con bagno interno; trattamento di pensione completa con acqua esclusa ai pasti dal pranzo del giorno di arrivo alla colazione del giorno di partenza; gli ingressi ai musei; tasse di soggiorno.

La quota non comprende: viaggio in pullman*; extra in genere; le mance, acqua ai pasti, il pranzo al ristorante e gelato/caffè previsto per il terzo giorno di visita, le offerte e tutto quanto non espressamente indicato alla voce “la quota comprende”.

Per ragioni operative il programma potrebbe subire una variazione nella sequenza delle visite, senza nulla togliere al contenuto e alle visite previste.

* È possibile richiedere un preventivo completo di pullman. Minimo partecipanti 20 persone.

Contatti:
telefono: 338 81 07 715
e-mail: info@destinazionesorriso.it
www.destinazionesorriso.it



Destinazione Sorriso s.r.l.

Viale Cesare Battisti 17,
27100 Pavia PV
P.IVA 02753850185

ITINERARIO TOSCANA

Primo giorno di visita: itinerario classico del centro storico per andare a toccare i 'must see' di Lucca, incluso il Museo Nazionale di Palazzo Mansi e l'ingresso in Duomo



Il Museo di Palazzo Mansi si trova a Lucca. Esso ospita un'importante pinacoteca nazionale. Palazzo Mansi si trova nel centro della città di Lucca e risale alla fine del Cinquecento. Fu acquistato dalla Famiglia Mansi nel 1616 che eseguì una ristrutturazione interna in stile barocco in contrasto con l'austerità delle fattezze esterne. Le due ali perpendicolari al nucleo centrale risalgono all'Ottocento, con lo scalone ad unica rampa che conduce al piano nobile in un loggiato affacciato sul giardino.

La cattedrale di San Martino è il principale luogo di culto cattolico della città di Lucca, chiesa madre dell'omonima arcidiocesi. Secondo la tradizione, il duomo fu fondato da San Frediano nel VI secolo, poi riedificato da Anselmo da Baggio, vescovo della città, nel 1060 ed infine rimaneggiato tra il XII e il XIV secolo. L'interno della cattedrale è a croce latina, con aula divisa in tre navate con le due laterali sormontati da falsi matronei con trifore gotiche e la centrale terminante con un'abside semicircolare illuminata da tre grandi monofore romaniche; l'abside è interamente occupata dal presbiterio, al centro del quale si trova l'altare maggiore in marmi policromi. Il transetto, della medesima altezza della navata centrale, è a sua volta suddiviso in due navate, ma è privo di matroneo. In generale l'aspetto dell'interno è caratterizzato da un marcato verticalismo, anche in virtù della notevole differenza di altezza tra la navata centrale e le laterali. Queste forme francamente gotiche, pur moderate dall'uso degli archi a tutto sesto (gli archi acuti si ritrovano nei matronei e nell'ultima campata prima dell'abside), fanno dell'interno della cattedrale di Lucca un esempio abbastanza raro nell'architettura italiana. Nella cattedrale è custodita la Madonna in trono col Bambino e santi, opera di Domenico Ghirlandaio, che la dipinse intorno al 1479.

Contatti:
telefono: 338 81 07 715
e-mail: info@destinazionesorriso.it
www.destinazionesorriso.it



Destinazione Sorriso s.r.l.

Viale Cesare Battisti 17,
27100 Pavia PV
P.IVA 02753850185



Secondo giorno di visita: Pisa Piazza dei Miracoli e dintorni con ingresso in Battistero e in Duomo

La piazza del Duomo è il centro artistico e turistico più importante di Pisa. Annoverata fra i Patrimoni dell'Umanità dall'UNESCO dal 1987, vi si possono ammirare i monumenti che formano il centro della vita religiosa cittadina, detti miracoli per la loro bellezza e originalità: la Cattedrale, il Battistero, il Campo Santo e il Campanile. Da ciò deriva il nome popolare di piazza dei Miracoli diffusosi poi nel dopoguerra, era del turismo di massa.

Terzo giorno di visita: Torre del Lago con Villa Puccini (esterno) e gita in battello sul Lago di Massaciuccoli, pranzo in ristorante in zona e nel pomeriggio passeggiata Liberty a Viareggio con sosta per gelato/caffè



Torre del Lago Puccini detta anche semplicemente Torre del Lago è l'unica frazione di Viareggio, in provincia di Lucca. Il suo territorio, fra lago e mare, popolato da circa 11.000 abitanti, corrisponde a quello della Circoscrizione 1 - Torre del Lago Puccini di Viareggio. Villa Puccini: è situata di fronte al lago di Massaciuccoli. Il compositore dopo averla acquistata, la modificò completamente, e la trasformò in una villa a due piani che vediamo ancora oggi. Grandi pittori della Versilia realizzarono affreschi e decorazioni. Questo è il luogo dove Puccini compose le sue opere e dove passò il resto della sua vita. La casa museo è visitabile, diretta dalla nipote del maestro.

Contatti:
telefono: 338 81 07 715
e-mail: info@destinazionesorriso.it
www.destinazionesorriso.it



Destinazione Sorriso s.r.l.

Viale Cesare Battisti 17,
27100 Pavia PV
P.IVA 02753850185



Quarto giorno di visita: Pistoia, centro storico, della durata di 2 ore e mezza

La città di Pistoia è particolarmente ricca di pregevoli monumenti romanici e rinascimentali (in particolare chiese) e soprattutto può vantare una delle più suggestive piazze d'Italia: piazza del Duomo, centro geometrico di Pistoia, monumentale fulcro sia del potere civile che ecclesiastico che comprende svariate architetture di pregio quali:

- La cattedrale di San Zeno
- Il campanile del Duomo
- Il battistero di San Giovanni in corte del XIV secolo
- Il palazzo dei Vescovi
- Il palazzo Pretorio o del tribunale
- Il palazzo del Comune
- L'ex chiesa di Santa Maria Cavaliera
- L'altomedioevale torre di Catilina

Contatti:

telefono: 338 81 07 715

e-mail: info@destinazionesorriso.it

www.destinazionesorriso.it